



# Barrandovský most

II. etapa rekonstrukce





## II. ETAPA ZAHRNUJE PRÁCE NA SEVERNÍ POLOVINĚ JIŽNÍHO MOSTU A RAMPĚ Z ULICE K BARRANDOVU



Staveniště bylo předáno a práce byly zahájeny dne 01. 03. 2023.

- Probíhají přípravné práce v komoře mostu, kde se vrtají otvory na nové předpínací kabely. Zkušebně se zvedla rampa z Barrandova. V koordinaci s rekonstrukcí TT se sanovala spodní část nosné konstrukce. Realizace rozštěpu na straně Prahy 4, který je nezbytný k následnému vedení dopravy během hlavní rekonstrukce, kdy má řidičům umožnit sjezd z Barrandovského mostu do Modřan a Braníku.
- Omezení provozu na Barrandovském mostě mělo být zahájeno již 01.05.2023, ale z důvodu koordinace s úpravou tramvajové trati na ul. Modřanská a výstavbou Dvoreckého mostu budou hlavní práce startovat v pondělí **15. 05. 2023**.
- Dopravní opatření se bude postupně instalovat **13. 05. 2023 a 14. 05. 2023**
- Smlouvou o dílo stanovená doba pro splnění milníku 2 je **92 dní** – termín dokončení **14.08.2023**, vzhledem k již nyní známým okolnostem je předpoklad ukončení dopravního omezení na mostě **do konce srpna 2023**.
- V **92 dnech** není zahrnut čas na provedení vyrovnávky speciálním vysokopevnostním betonem s rozptýlenou výztuží UHPFRC (Ultra-High- Performance Fibre Reinforce). Dojde i ochraně optického kabelu v severní komoře mostu. Vzhledem k tomu, že se jedná o rekonstrukci, mohou nastat nepředvídané okolnosti. Dokončovací práce neomezující provoz až do listopadu.





## PLÁNOVANÝ ROZPIS PRACÍ

- **Březen až první polovina května**
  - Budou probíhat přípravné práce, které nevyžadují zásadní omezení provozu:
    - příprava pro dodatečné předpětí;
    - výměna části ložisek;
    - sanace opěrných zdí strakonické rapy a sanace pilířů Barrandovské rampy.
- **Od 15. května až do konce srpna**
  - Doprava bude vedena ve třech provizorních jízdnicích v každém směru a barrandovská rampa bude uzavřena.
  - Budou provedeny tyto práce:
    - demolice mostního svršku a stávajícího vybavení;
    - výměna dilatačních závěrů a části ložisek;
    - sanace spodní části nosné konstrukce;
    - realizace nových říms;
    - dodatečné předpětí;
    - úprava opěr Barrandovské rampy;
    - nové vozovkové souvrství včetně vyrovnávací vrstvy a instalace nového vybavení.





# POSTUP INSTALACE DOPRAVNÍHO ZNAČENÍ A UZAVŘENÍ BARRANDOVSKÉHO MOSTU



- V noci z 10. na 11. 05. 2023 proběhne otevření přejezdů pro převádění dopravy do protisměru a zpět na Barrandovském mostě.
- Dále dojde k operativnímu omezení dopravy pro instalaci proměnného značení, které doplňuje liniové řízení dopravy v trase na Městském okruhu při příjezdech na Barrandovský most.
- **Od soboty 13. 05. 2023** dojde k instalaci širších dopravních vztahů a orientačního dopravního značení na objízdné trase, instalaci značení pro uzavření cyklostezky a objízdné trasy včetně vyznačení vyhrazeného pruhu pro autobusy v ul. K Barrandovu od křižovatky Lamačova.
- Přímo na mostě bude v sobotu připraveno omezení na severní konstrukci ve směru na Smíchov, kde budou vyznačeny tři provizorní pruhy.
- V sobotu se také začne pracovat na jižní konstrukci mostu a postupně dojde k převedení jednoho jízdního pruhu ze Smíchova na Jižní spojku do protisměru. Současně se začne pracovat na jižní polovině mostu, kde dojde přibližně od 12:00 hodin k uzavření rampy z ulice K Barrandovu. Následovat bude postupné omezování dopravy ze čtyř pruhů na tři, což skončí v neděli 14. května.





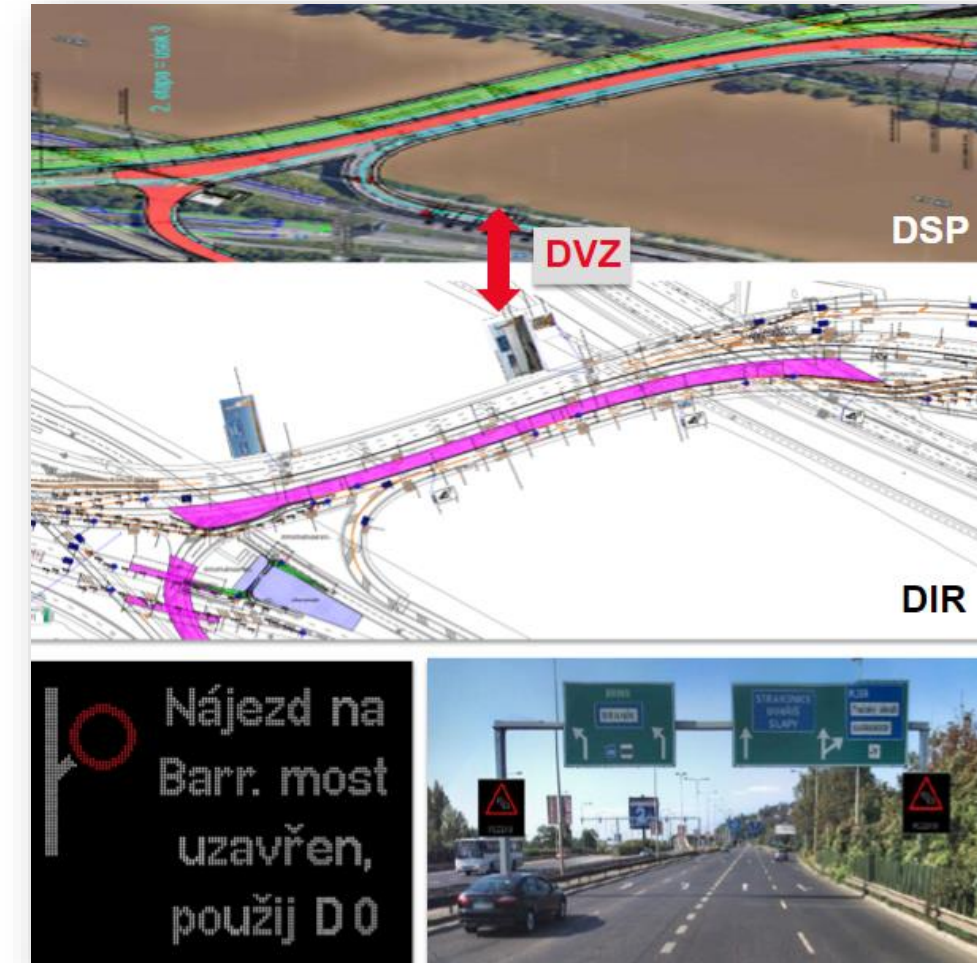
# OBJÍZDNÉ TRASY VEDOU PO PRAŽSKÉM OKRUHU

## Příprava dopravního opatření:

- Analýza DI dat a modelů připravených úsekem dopravního inženýrství TSK;
- návrh objízdných tras;
- identifikace nebezpečných míst;
- detail dopravního řešení s důrazem na bezpečnost, plynulost a předvídatelnost provozu;
- strategie nastavení ZPI a algoritmizace přenosného DZ.

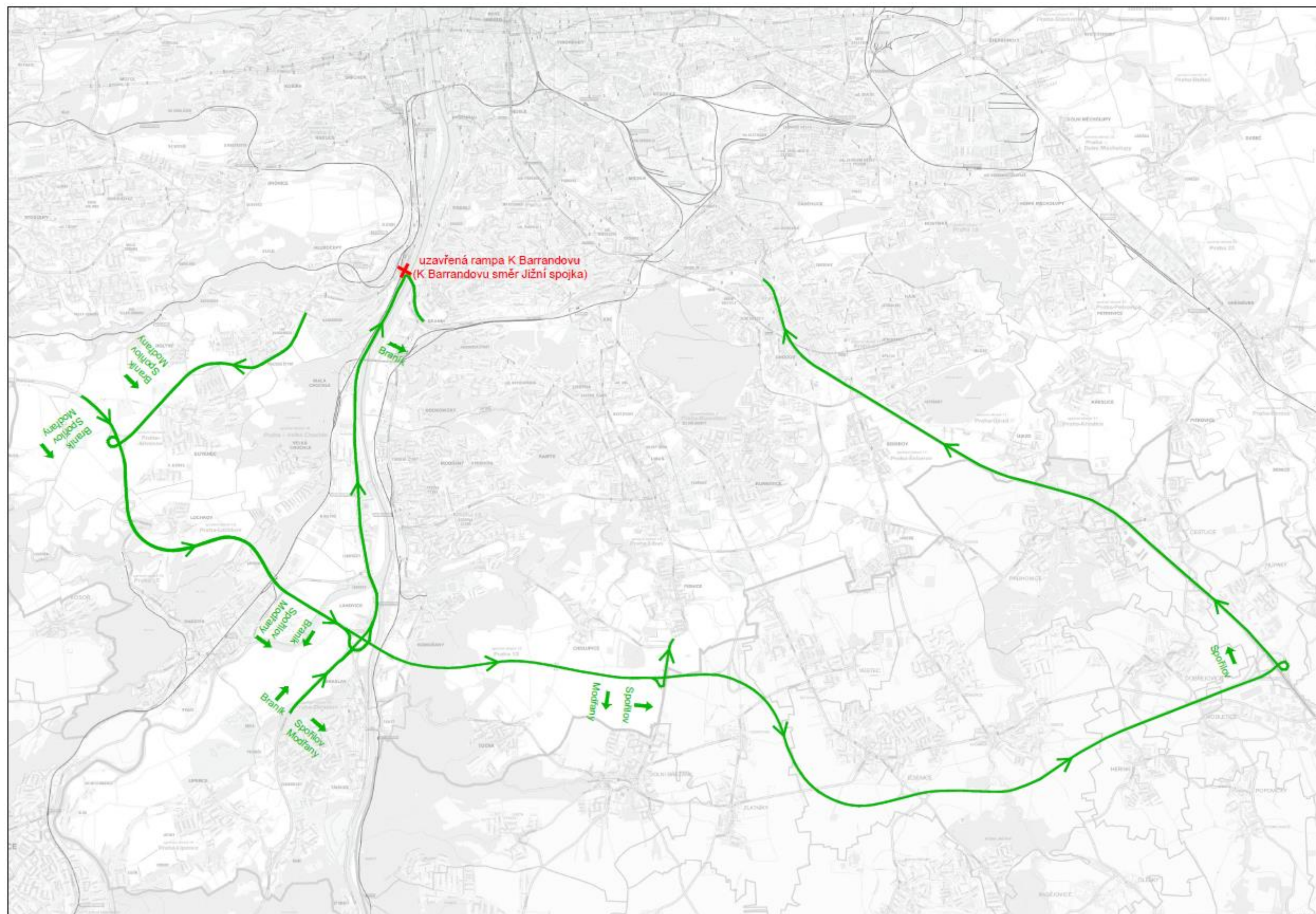
## Dopravní opatření na mostě a vedení objízdné trasy:

- Doprava na mostě je vedena ve třech provizorních jízdnicích v každém směru. Jeden jízdnicí pruh ve směru na Jižní spojku bude převeden do protisměru;
- uzavření barrandovské rampy z ul. K Barrandovu na Jižní spojku.
- Objízdná trasa povede po D0 (Pražský okruh) Lochkovským tunelem a po Strakonické ulici zpět na Barrandovský most a Jižní spojku.
- Pro vzdálenější cíle, jako jsou Modřany, Kamýk či Chodov, bude možné pokračovat po okruhu D0 na sjezd Písnice nebo na sjezd Vestec. Možností je také dojet až k dálnici D1 a odtud zamířit do centra po ulicích Brněnská a 5. května.





# OBJÍZDNÉ TRASY VEDOU PO PRAŽSKÉM OKRUHU





# PROVĚŘOVANÁ OPATŘENÍ – PRŮŘEZ NASAZENÝCH ÚPRAV



## Organizace dopravy:

- Otevření MÚK Písnice (15. 04. 2023);
- Zkapacitnění sjezdu z BM na Modřanskou;
- Zkapacitnění sjízdné rampy z Modřanské na Jižní spojku;
- sjízdná rampa Jižní spojky na Budějovickou;
- křižovatky u mostu Závodu míru, Hlubočepská, Vrtilka.

## Telematika:

### TASS (Traffic Actuated Signalplan Selection) dopravně závislý výběr signálních programů

- Záměr: zabránit vytvoření stojících kolon vozidel v tunelech na MO, které by vedly k jejich uzavření.
- Princip řízení: automatické vyhodnocování dopravní situace na Dobříšské ulici - tvorba kolon - regulace dopravy na vjezdech do tunelů na MO pomocí SSZ.

### Mobilní dodatkové proměnné dopravní značení na Městském okruhu

- Liniové řízení dopravy, sledování a vyhodnocení aktuální situace se snížením rychlosti v případě vzniku kolon na trase MO v okolí mostu.

## Světelně signalizované křižovatky:

- prověřeno více než 30 SSZ – bez rezerv kapacity (dynamika);
- citlivá regulace K Barrandovu;
- průjezdnost TRAM – Na Zlíchově (regulace AD);
- průjezdnost TRAM – Palackého most;
- Radlická – kapacita napojení na MO;
- připojení SSZ na ODŘÚ.

## Preference MHD:

### PROSTOROVÁ OPATŘENÍ – VJP BUS

- přechodné: K Barrandovu, Modřanská, Jeremenkova, Ke Krči + Vrbova, ..
- stávající: Strakonická, Jižní spojka, ...

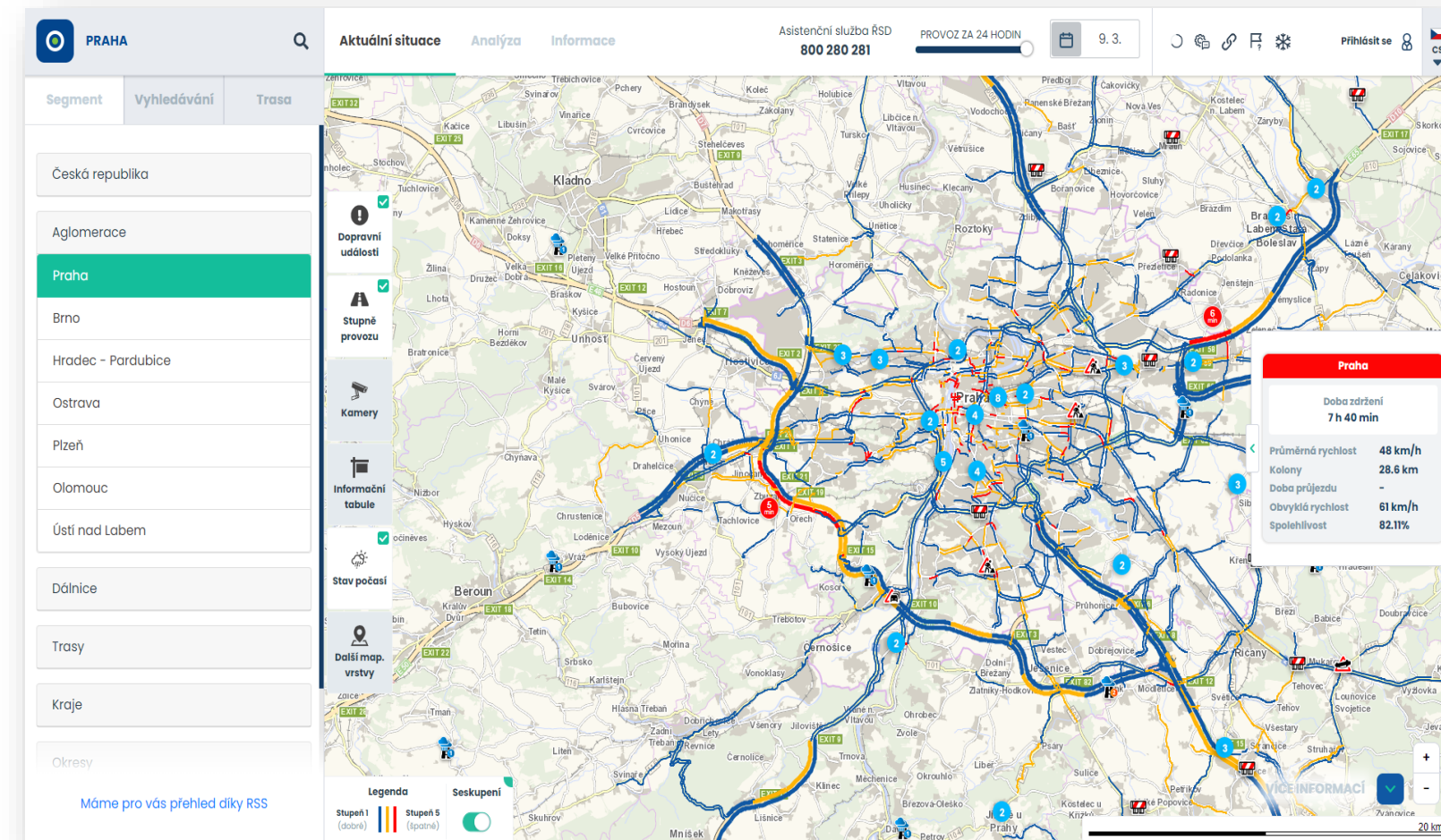
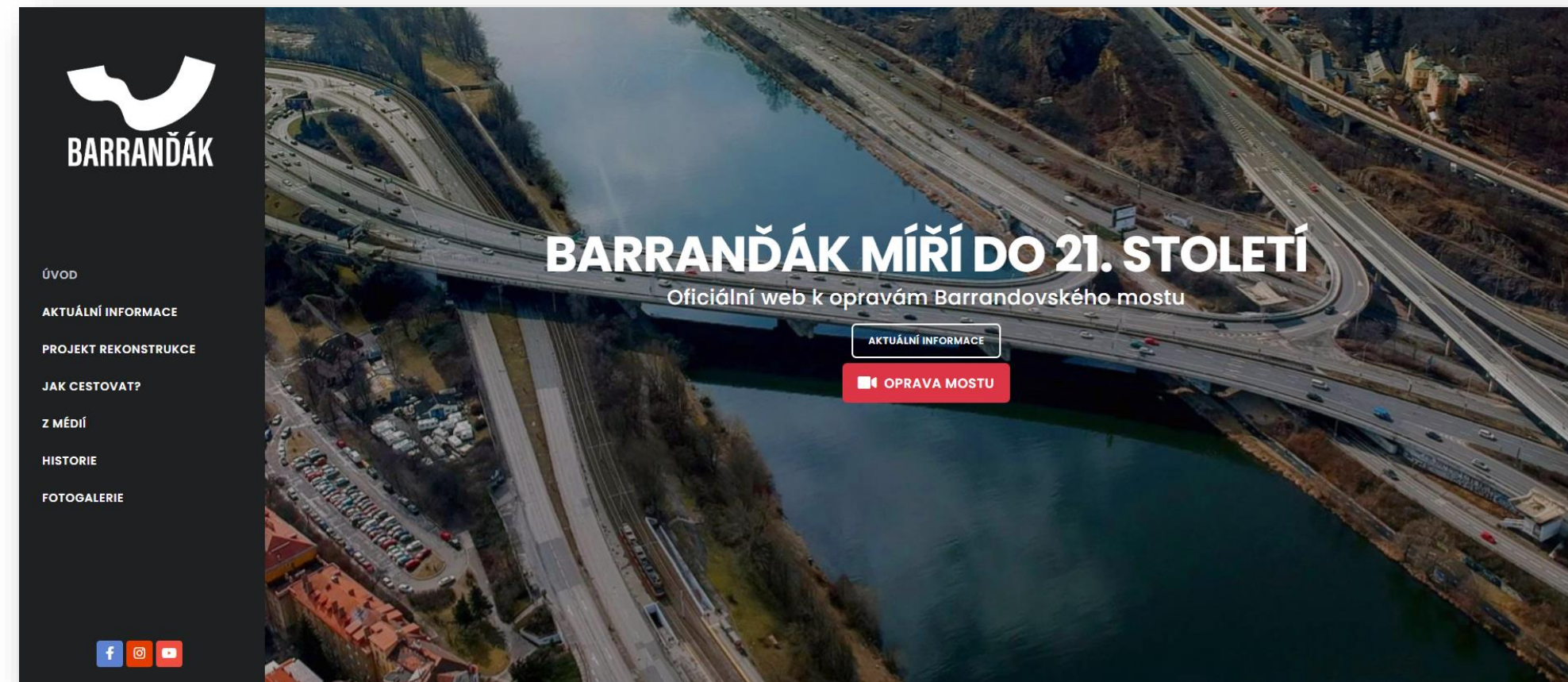
### PROVOZNÍ OPATŘENÍ

- posílení vybraných linek TRAM (trasy suplující BM) → linka 21
- optimalizace linek BUS provozovaných na BM  
→ linky 125, 170, 19X



# INFORMAČNÍ WEBOVÉ STRÁNKY

- Barrandak.cz
- Opravujeme.to
- Dopravniinfo.cz (ŘSD)



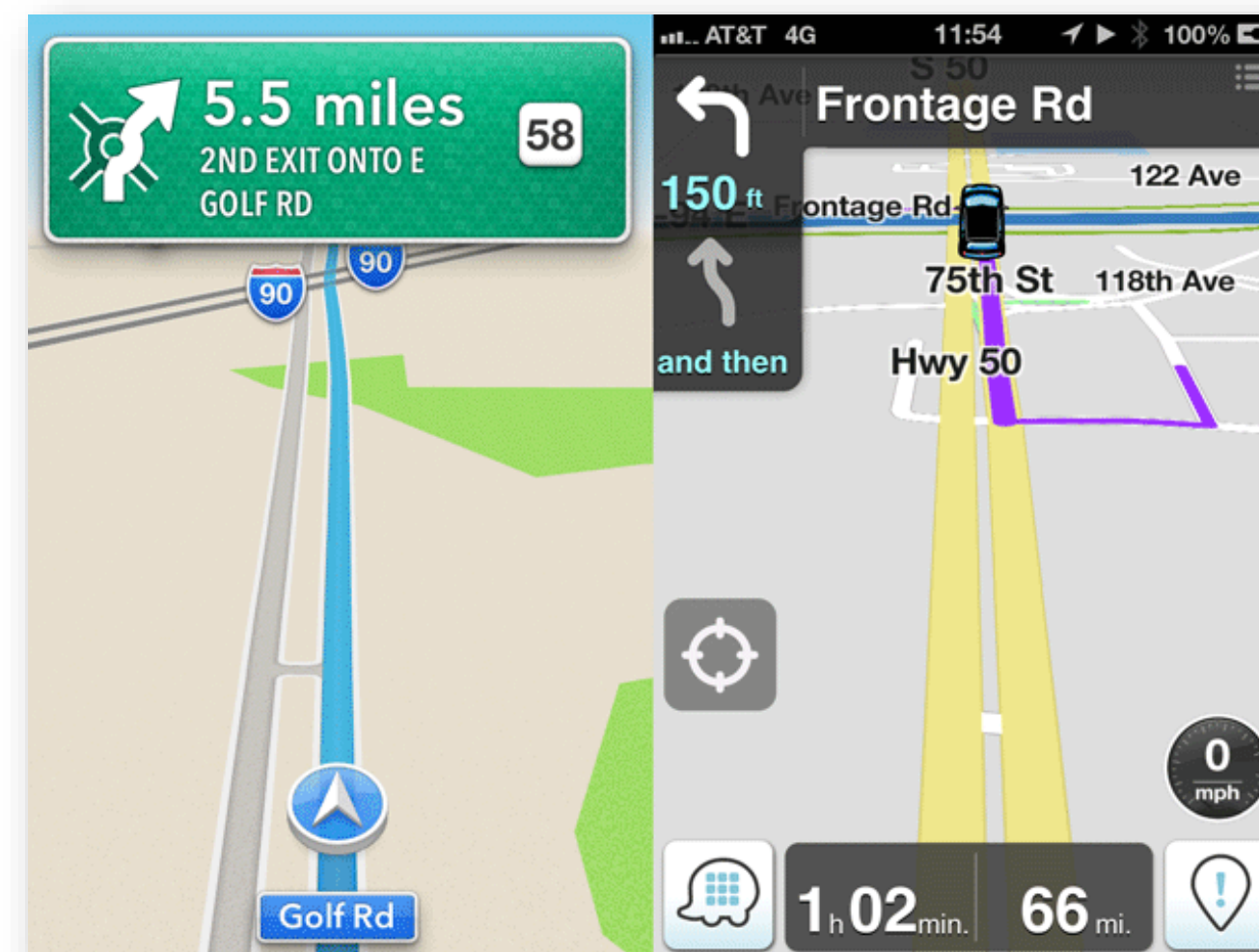


## SLUŠNOST A OHLEDUPLNOST

K úspěšnému a bezpečnému řešení rekonstrukce mostu mohou nepochybně během omezení dopravního provozu přispět i sami jeho účastníci. Je rozhodně na místě chápat nezbytnost této situace a zachovat si ve všech ohledech slušnost a ohleduplnost vůči ostatním řidičům, ale také technikům a dělníkům, kteří se na tomto úseku budou pohybovat.

## DOPRAVNÍ APLIKACE

Doporučujeme využívat softwarové a mobilní aplikace i navigace ke zjištění stavu provozu na mostě, jako jsou např. Mapy.cz, Google maps nebo Waze.







**Děkuji za pozornost**